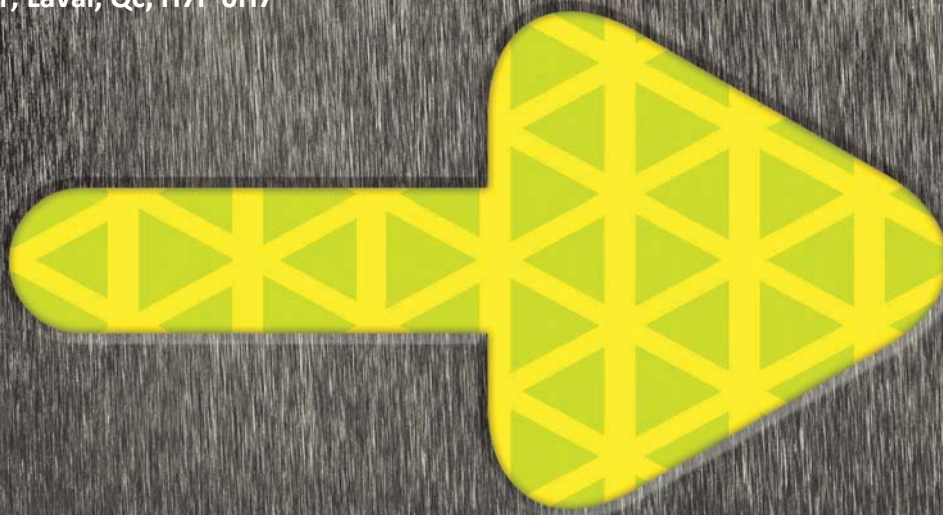




Distribué par AL CARRIÈRE EXTINCTEUR
4850 rue Louis-B.-Mayer, Laval, Qc, H7P 0H7
Tél : 1-877-INCENDIE
www.alcarriere.qc.ca



LES TEXTILES
MERCÉDES
LTÉE

ET

HIGHWATER
(BOYAU) INC

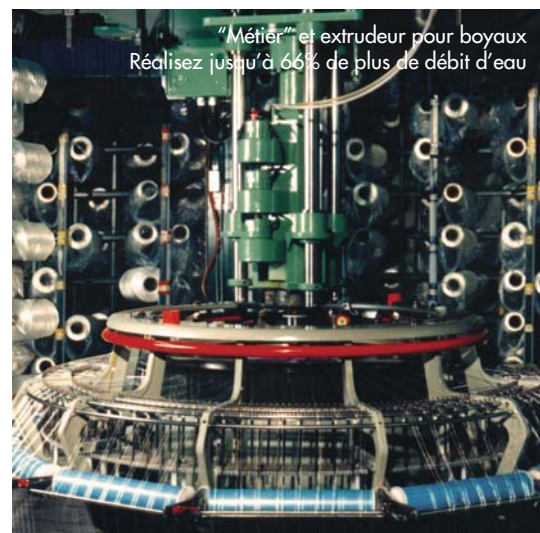
LE SEUL CHOIX

CATALOGUE DE BOYAUX

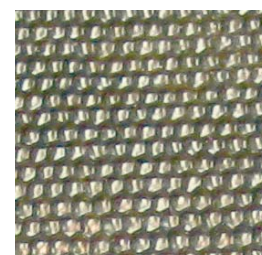
Procédé de revêtement Mertex® unique

Le procédé unique Mertex®, spécialement conçu pour la fabrication de boyaux d'incendie, a été développé exclusivement par Les Textiles Mercedes Ltée. Il consiste à introduire un revêtement intérieur en état de fusion dans la gaine textile au moment du tissage. Aucune colle, ni aucun adhésif ou liant n'est utilisé. Le conduit lisse ainsi produit permet un débit d'eau plus fort à l'orifice d'évacuation. Le procédé Mertex® à introduction continue fait des boyaux d'incendie Mercedes les plus efficaces qui soient. Parmi ses avantages figurent :

- Adhésion supérieure du revêtement intérieur qui permet d'utiliser un fil textile de polyester à filament haute ténacité, tant dans la direction de la chaîne que de la trame, pour une plus grande marge de sécurité de rupture
- Adhérence sans adhésif extrêmement fiable : SANS DÉLAMINAGE
- Soudage des fibres ensemble pour une résistance accrue doublée d'une grande flexibilité
- Conduit extrêmement lisse qui occasionne une très faible perte par friction (pression) : DÉBIT SUPÉRIEUR
- Faible allongement sous pression, donc mouvement de recul moindre lors de l'arrêt soudain de l'eau : boyau plus sécuritaire pour lutter contre les incendies
- Fabrication à longueur standard voulue (appeler le fabricant pour les longueurs non standard)
- Brevet canadien 1 295 104 et brevets dans 15 autres pays.



Procédé de revêtement intérieur de boyau synthétique Mertex® (surface lisse = moins de friction, plus de débit)



Exemple : revêtements synthétiques concurrents (surface rugueuse = débit moindre)

Traitement Permatak™ pour gaine de boyau

Le traitement Permatak™ consiste en une dispersion polymérique à haut rendement qui sature chaque fibre de la gaine du boyau et en améliore les propriétés physiques. Parmi ses avantages figurent :

- Soude les fibres entre elles pour une résistance supérieure et une absorption hydrique inférieure
- Moins grand coefficient de traînée des lignes de boyau alimentées : avancée facilitée
- Réduction de la rétention et de l'absorption d'eau
- Protection optimale contre la friction et l'abrasion
- Résistance aux produits pétroliers, aux hydrocarbures ainsi qu'à la plupart des solvants et des graisses
- Excellente résistance aux rayons UV et à l'ozone
- Réduction sensible du temps de séchage
- Possibilité des neuf couleurs de la NFPA (National Fire Protection Association).

Note : La couleur des boyaux peut varier de celle en catalogue.



Au sujet des entreprises

Les Textiles Mercedes Ltée

Depuis 1978, Les Textiles Mercedes Ltée fabrique des boyaux pour les secteurs municipaux, forestiers et industriels, la fabrication de la neige et autres. Son désir d'innovation et de diversification la garde au premier plan de l'industrie avec des réalisations comme :

- La novatrice méthode de doublage intérieur de boyau Mertex®
- Le procédé breveté Hydro-Wick®, pour un boyau d'incendie autoprotecteur supérieur
- Le système breveté Merlug® qui comprend des écrous rallonges sur les adaptateurs et les raccords non filetés quart de tour
- Le raccord Mertex Wayout® muni de flèches réfléchissantes renforcées (en attente de brevet)
- Le raccord Storz anodisé or doté de leviers de blocage renforcés IReflect® (en attente de brevet) combinés aux flèches réfléchissantes renforcées.
- Identify® .. comporte une zone d'identification encadrée sur les raccords de boyaux pour usages multiples (en attente de brevet)

Les Industries Hydro-Wick limitée

Formées en 1995 pour se spécialiser en pompes à incendie de forêt à haute pression et autres produits connexes, les Industries Hydro-Wick limitée fabriquent une gamme exhaustive de matériel de lutte contre les incendies qui va du clapet de pied à la lance. Grâce à la synergie des deux entreprises, Les Textiles Mercedes Ltée a pu mettre en œuvre un très efficace et audacieux programme de R-D.

HighWater (Boyaux) inc.

Depuis 1996, HighWater (Boyaux) inc. constitue un acteur du marché mondial de la nouvelle génération de boyaux de caoutchouc aplatis légers.



M

[MUNICIPAL]



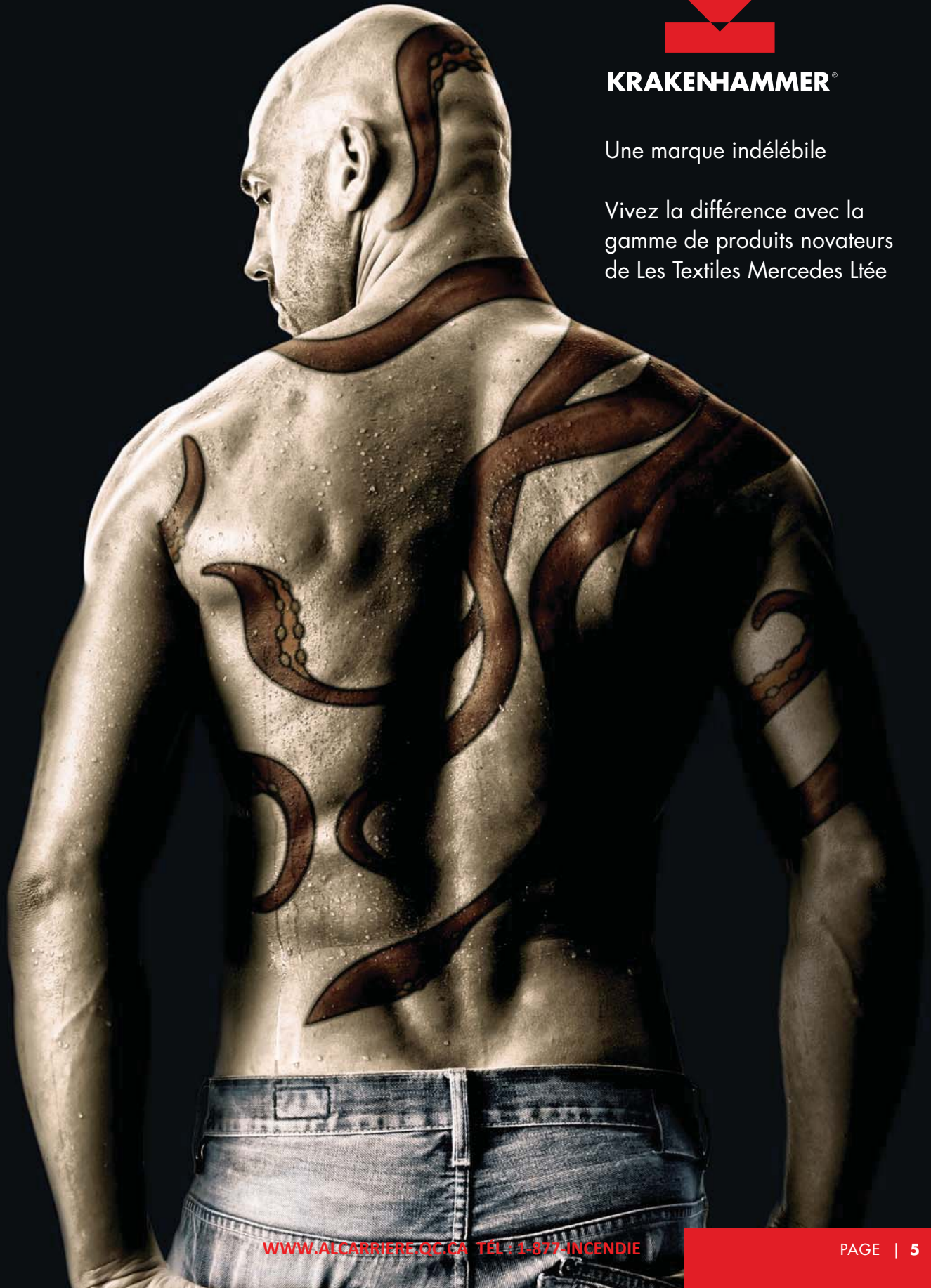
WWW.ALCARRIERE.QC.CA TÉL : 514 381-1111



KRAKENHAMMER®

Une marque indélébile

Vivez la différence avec la
gamme de produits novateurs
de Les Textiles Mercedes Ltée



MEGAFLO[®] BREATHER

Conçu de façon à assurer une rapidité de déploiement optimale, faciliter la récupération et offrir la meilleure compressibilité de l'industrie.

Applications

- Boyau grand diamètre d'attaque et d'alimentation ainsi que conforme aux normes de la NFPA (National Fire Protection Association)
- Augmentation de la pression aux pompes et dispositifs aériens
- Réseaux d'alimentation à conduite verticale
- Moniteurs et bornes d'alimentation portatifs autonomes
- Raccord pompier autopompe-autopompe
- Boyau de transfert d'eau potable (quand estampillé)

Caractéristiques et avantages

- Technologie Breather^{MC} novatrice*
 - Permet à l'air de s'échapper entre les couches pour une compressibilité supérieure
 - Augmente la flexibilité
 - Offre une robustesse supérieure



- Pour une attaque à fort volume où la légèreté et la robustesse sont essentielles
- Doublure Mertex[®] unique présentant un coefficient de perte de charge extrêmement faible et assurant un débit maximal, une adhérence et une durabilité supérieures ainsi qu'une flexibilité jusqu'à -55 °C (-65 °F)
- Garantie Mercedes Textiles Limitée 2-10-L (2 ans tous risques; 10 ans contre les vices de fabrication; garantie à vie contre la délamination)
- De série avec les raccords Storz anodisés couleur or de Hydro-Wick^{MC}
 - leviers de blocage* iReflect[®] dotés de la technologie de blocage sécuritaire
 - Espace encastré* Identify[®] pour le marquage d'identification

*Brevet en instance

Spec Boyau	Diamètre du Boyau		Diamètre du raccord		Poid 15.2M (50')		Dia. Rouleau 15.2M (50')		Pression Service		Pression d'essai		Pression d'éclat	
	Po.	mm	Po.	mm	Livres	Kg	Po.	Cm.	PSI	kPa	PSI	kPa	PSI	kPa
400	3.50	89	3 13/16	97	31.0	14.1	16.0	40.6	330	2 275	660	4 550	1 000	6 900
401	4.00	102	4 3/8	111	34.0	15.5	16.0	40.6	300	2 070	600	4 140	900	6 200
402	5.00	127	5 3/8	137	43.0	19.5	17.0	43.2	300	2 070	600	4 140	900	6 200
403	6.00	152	6 3/8	162	62.5	28.4	17.5	44.5	300	2 070	600	4 140	900	6 200

iREFLECT[®]

Conçu pour une meilleure durabilité, visibilité et fonctionnalité dans un système de raccords Storz à grand diamètre

- Le levier de blocage Storz iReflect[®] est doté d'un matériel renforcé hautement réfléchissant qui permet de rapidement identifier les blocages d'accouplement
- Le levier de blocage Storz iReflect[®] est anodisé dans une couleur brillant pour une plus grande visibilité
- La technologie de blocage sécuritaire protège le mécanisme du levier de blocage Storz contre les dommages (par ex. lors d'une chute)
- Flèches réfléchissantes gravées (en attente de brevet) situées à 180 ° du levier de blocage Storz
 1. Pointe vers le mécanisme de blocage
 2. Accroît considérablement la visibilité du trafic entrant
 3. Indique la direction de rotation de blocage des raccords
- Ces raccords viennent aussi avec un espace encastré Identify[®] pour les codes de couleur, codes à barres ou pour des marques identificatrices
- L'anodisation offre une résistance accrue à l'abrasion et à l'usure ainsi qu'au sel et à la corrosion
- Affiche notre garantie "2' ans tous risques" et "10 ans contre tous défauts manufacturiers"



Diamètres 3.00po/76mm 4.00po/102mm 5.00po/127mm

KRAKENEXO®

Conçu pour des applications de lutte intensive contre les incendies où durabilité, légèreté, résistance optimale à l'entortillement et débit d'eau supérieur constituent des facteurs cruciaux

Applications

- Boyau d'attaque radicale d'intérieur
- Boyau d'équipe d'intervention rapide
- Pour opérations menées dans une conduite verticale ou une tour
- Boyau d'attaque à fils non parallèles préconnecté
- Boyau d'attaque de pare-chocs avant préconnecté
- Boyau de transfert d'eau potable (quand estampillé)

Caractéristiques et avantages

- Extrêmement résistant à l'entortillement, même à basse pression
- Standard avec les raccords Mertex Wayout®
- Standard avec l'espace encastré Identify® pour les codes de couleur, codes à barres ou pour des marques identificatrices



- Affiche notre garantie 2-10-L ("2' ans tous risques", "10 ans contre tous défauts manufacturiers" et "À Vie contre la délamination")
- Doublure Mertex® unique
- Gaine synthétique double de qualité supérieure
- Pression de service de 400 psi (2 755 kPa)
- Standard avec le traitement Permatek HP^{mc} contre l'abrasion, l'absorption d'humidité et les moisissures
- Facteur de sécurité de pression de rupture 3,75 fois la pression de service pour plus de sécurité, sauf pour 76 mm (3 po)
- Demeure flexible à -55° C (-65° F)
- Dépasse les exigences de rendement NFPA 1961, UL et FM

Spec Boyau	Diamètre du Boyau		Diamètre du raccord		Poid 15.2M (50') Non-Racc		Dia. Rouleau 15.2M (50')		Pression Service		Pression d'essai		Pression d'éclat	
	Po.	mm	Po.	mm	Livres	Kg	Po.	Cm.	PSI	kPa	PSI	kPa	PSI	kPa
815	1.50	38	1 1/2	49	12.5	5.7	16.5	42	400	2 755	800	5 515	1 500	10 345
816	1.75	44	2 1/8	54	14.8	6.7	17.0	43	400	2 755	800	5 515	1 500	10 345
817	2.00	51	2 5/16	59	16.3	7.4	17.0	43	400	2 755	800	5 515	1 500	10 345
818	2.50	64	2 7/8	73	21.5	9.8	19.0	48	400	2 755	800	5 515	1 500	10 345
819	3.00	76	3 5/16	84	26.5	12.0	21.0	53	400	2 755	800	5 515	1 250	8 620

MERTEX WAYOUT®

Conçu pour accroître la sécurité des pompiers

- Les flèches (en attente de brevet) d'orientation sont gravées sur et sous le raccord femelle et pointent vers la source d'eau de connectivité standard. Disponible dans les diamètres de 25 à 76mm (1 à 3 po)
 - La visibilité des flèches renforcées est doublée par l'ajout de matériel hautement réfléchissant
 - Les flèches sont réfléchissantes à faible lumière afin d'indiquer la sortie
 - Les flèches gravées aident à prévenir l'endommagement par abrasion du matériel réfléchissant
 - Les flèches réfléchissantes accroissent de beaucoup la visibilité de nuit de la ligne de boyaux sur le site du sinistre et réduisent les dommages accidentels
- Affiche notre garantie "2' ans tous risques" et "10 ans contre tous défauts manufacturiers"
- Dans les diamètres de 38 à 76mm (1.5 à 3 po) ces raccords viennent aussi avec un espace encastré Identify® pour les codes de couleur, codes à barres ou pour des marques identificatrices



- Offert avec les accessoires de boyau d'incendie suivants :
 - KRAKENEXO®
 - AQUAFLOW-PLUS®
 - AQUAPOWER^{mc}
 - CARRY-LITE®
 - FUTURE-LINE®
 - HYDRATAK^{mc}
 - X-STREAM®
 - X-STREAM® PLUS

Diamètres

1.00po/25mm

1.50po/38mm

2.00po/51mm

2.50po/64mm

3.00po/76mm

AQUAFLOW[®] PLUS

Conçu pour des services d'incendie pour qui la durabilité et la légèreté sont cruciales

Applications

- Boyau d'attaque à fils non parallèles préconnecté
- Boyau d'équipe d'intervention rapide
- Boyau d'attaque de pare-chocs avant préconnecté
- Boyau de transfert d'eau potable (quand quand estampillé)

Caractéristiques et avantages

- Affiche notre garantie 2-10-L ("2' ans tous risques", "10 ans contre tous défauts manufacturiers" et "À Vie contre la délamination")
- Offert avec les raccords Mertex Wayout[®]



- Disponible avec l'espace encastré Identify[®] pour les codes de couleur, codes à barres ou pour des marques identificatrices
- Doublure Mertex[®] unique
- Gaine synthétique double de qualité supérieure
- Standard avec le traitement Permatak HP^{MC} contre l'abrasion, l'absorption d'humidité et les moisissures
- Demeure flexible à -55° C (-65° F)
- Respecte les exigences de UL et peut être étiqueté sur demande dans les diamètres* indiqués ci-après*

Spec Boyau	Diamètre du Boyau		Diamètre du raccord		Poid 15.2M (50') Non-Racc		Dia. Rouleau 15.2M (50')		Pression Service		Pression d'essai		Pression d'éclat	
	Po.	mm	Po.	mm	Livres	Kg	Po.	Cm.	PSI	kPa	PSI	kPa	PSI	kPa
411	1.00	25	1 9/32	33	7.3	3.3	14.5	36.8	400	2 755	800	5 515	1 450	10 100
412	1.5*	38*	1 15/16	49	13.0	5.9	16.5	41.9	400	2 755	800	5 515	1 450	10 100
413	1.75*	44*	2 1/8	54	14.0	6.4	17.0	43.2	400	2 755	800	5 515	1 500	10 345
414	2*	51*	2 5/16	59	17.0	7.7	17.0	43.2	400	2 755	800	5 515	1 450	10 100
415	2.5*	64*	3	76	21.0	9.5	19.0	48.3	400	2 755	800	5 515	1 450	10 100
416	3*	76*	3 5/16	84	26.0	11.8	21.0	53.3	400	2 755	800	5 515	1 250	8 620

AQUAPOWER^{MC}

Conçu pour des applications d'attaque intérieure qui requièrent de la durabilité et de la résistance à l'entortillement

Applications

- Boyau d'attaque radicale d'intérieur
- Boyau d'attaque à fils non parallèles préconnecté
- Boyau d'attaque de pare-chocs avant préconnecté

Caractéristiques et avantages

- Affiche la garantie "2' ans tous risques" et "10 ans contre tous défauts manufacturiers"
- Offert avec les raccords Mertex Wayout[®]
- Disponible avec l'espace encastré Identify[®] pour les codes de



- couleur, codes à barres ou pour des marques identificatrices
- Extrêmement résistant à l'entortillement, même à basse pression
- Standard avec le traitement Permatak HP^{MC} contre l'abrasion, l'absorption d'humidité et les moisissures
- Grâce à un procédé de tissage par extrusion, encapsule entièrement la gaine de textile
- Résiste à la plupart des produits chimiques et pétroliers, à l'ozone et aux rayons UV, à l'hydrolyse ainsi qu'à la pourriture et à la moisissure
- Demeure flexible à -37° C (-35° F)

Spec Boyau	Diamètre du Boyau		Diamètre du raccord		Poid 15.2M (50') Non-Racc		Dia. Rouleau 15.2M (50')		Pression Service		Pression d'essai		Pression d'éclat	
	Po.	mm	Po.	mm	Livres	Kg	Po.	Cm.	PSI	kPa	PSI	kPa	PSI	kPa
785	1.50	38	1 13/16	46	16.5	7.5	18.0	45.7	400	2 755	800	5 515	1 200	8 275
786	1.75	44	2 1/8	54	19.0	8.6	18.0	45.7	400	2 755	800	5 515	1 500	10 345
788	2.50	64	2 7/8	73	28.0	12.7	18.5	47.0	400	2 755	800	5 515	1 200	8 275

MTFS-800-DP®

Conçu pour l'usure quotidienne normale

Applications

- Boyau d'attaque à fils non parallèles préconnecté
- Boyau d'équipe d'intervention rapide
- Trousses de boyau à incendie de tour et boyau d'attaque
- Boyau d'attaque de pare-chocs avant préconnecté
- Boyau de décontamination et de lavage à grande eau
- Boyau de transfert d'eau potable (quand quand estampillé)

Caractéristiques et avantages

- Son petit poids réduit la fatigue et le stress du pompier
- Solide et prêt pour l'action
- Doublure Mertex® unique
- Gaine synthétique double de qualité supérieure



- Disponible avec l'espace encastré Identify® pour les codes de couleur, codes à barres ou pour des marques identificatrices
- Standard avec le traitement Permatak HP^{MC} contre l'abrasion, l'absorption d'humidité et les moisissures
- Résiste à la plupart des produits chimiques et pétroliers, à l'ozone et aux rayons UV, ainsi qu'à l'hydrolyse
- Demeure flexible à -55° C (-65° F)
- Respecte les exigences de UL et peut être étiqueté sur demande dans les diamètres* indiqués ci-après*

Spec Boyau	Diamètre du Boyau		Diamètre du raccord		Poid 15.2M (50') Non-Racc		Dia. Rouleau 15.2M (50')		Pression Service		Pression d'essai		Pression d'éclat	
	Po.	mm	Po.	mm	Livres	Kg	Po.	Cm.	PSI	kPa	PSI	kPa	PSI	kPa
422	1.00	25	1 9/32	33	7.0	3.2	14.5	36.8	400	2 755	800	5 515	1 200	8 275
417	1.5*	38*	1 13/16	46	10.5	4.8	14.5	36.8	400	2 755	800	5 515	1 200	8 275
418	1.75*	44*	2	51	12.0	5.5	14.5	36.8	400	2 755	800	5 515	1 200	8 275
419	2*	51*	2 5/16	59	16.0	7.3	15.5	39.4	400	2 755	800	5 515	1 200	8 275
420	2.5*	64*	2 7/8	73	19.0	8.6	16.0	40.6	400	2 755	800	5 515	1 200	8 275
421	3*	76*	3 5/16	84	25.5	11.6	16.0	40.6	400	2 755	800	5 515	1 200	8 275

iIDENTIFY® SYSTÈME DE CODES PROTÉGÉ

Conçu pour recevoir et protéger contre l'abrasion les marques identificatrices et les autocollants.

Caractéristiques et avantages

- Comporte une zone d'identification encastrée sur les raccords de tuyaux pour usages multiples (en attente de brevet)
- Protège les étiquettes code-barres et de code couleur, les marquages d'identification et les bandes réfléchissantes contre l'abrasion
- Les codes à barres et les inscriptions gravées facilitent le repérage et l'inventaire des boyaux, le suivi des tests et réparations effectués, ainsi que la validation des garanties
- Facilite la codification par couleur d'une ligne de boyaux pour fins d'identification
- Élimine la nécessité de codifier par couleur le boyau sur toute sa longueur
- Permet de changer, au besoin, la codification par couleur d'une ligne de boyaux
- Accroît la visibilité nocturne grâce à des autocollants réfléchissants



Applications

- Étiquetage des produits par code à barres
- Identification des lignes de boyaux par code de couleur
- Identification des produits par marques encastrées
- Étiquetage réfléchissant des produits

FUTURE-LINE®

Boyaux légers, compacts et parfaits pour le nettoyage rapide

Applications

- Boyaux d'attaque de pare-chocs avant préconnectés
- Boyaux d'attaque à fils non parallèles préconnectés
- Sites de produits chimiques et pétroliers
- Travaux publics, parcs (arénes de hockey, piscines, etc.)
- Boyaux de décontamination et de lavage à grande eau
- Boyaux de transfert d'eau potable (quand estampillés)
- Boyaux d'incendie marin et d'eau potable pour caravane (avec spécification d'eau potable)

Caractéristiques et avantages

- Gaine externe couverte de polyuréthane qui réduit les temps et l'énergie consacrés au nettoyage
- Très compact et léger



- Doublure Mertex® unique
- Offert avec les raccords Mertex Wayout®
- Disponible avec l'espace encastré Identify® pour les codes de couleur, codes à barres ou pour des marques identificatrices
- Gaine synthétique double de qualité supérieure
- Résiste à la plupart des produits chimiques et pétroliers, à l'ozone et aux rayons UV, à l'hydrolyse ainsi qu'à la pourriture et à la moisissure
- Offert en rouge et bleu (38 mm / 1,50 po) et rouge (45 mm / 1,75 po)
- Demeure flexible à -55° C (-65° F)
- Respecte ou dépasse les exigences de la NFPA (National Fire Protection Association) 1961, de UL (Underwriter's Laboratories) et de FM (Factory Mutual)

Spec Boyau	Diamètre du Boyau		Diamètre du raccord		Poid 15.2M (50') Non-Racc		Dia. Rouleau 15.2M (50')		Pression Service		Pression d'essai		Pression d'éclat	
	Po.	mm	Po.	mm	Livres	Kg	Po.	Cm.	PSI	kPa	PSI	kPa	PSI	kPa
903	1.50	38	1 13/16	46	10.5	4.8	14.0	35.6	400	2 755	800	5 515	1 200	8 275
905	1.75	44	2	51	14.0	6.4	14.5	36.8	400	2 755	800	5 515	1 200	8 275
907	2.50	64	2 7/8	73	24.4	11.1	17.0	43.2	400	2 755	800	5 515	1 200	8 275

MTSS-800^{MC}

Pour le service d'incendie soucieux de ses coûts

Applications

- Boyaux d'attaque à fils non parallèles préconnectés
- Boyaux de décontamination et de lavage à grande eau

Caractéristiques et avantages

- Doublure Mertex® unique
- Disponible avec l'espace encastré Identify® pour les codes de couleur, codes à barres ou pour des marques identificatrices
- Gaine synthétique double de qualité supérieure
- Offert avec le traitement Permatak HP^{MC} contre l'abrasion, la reprise d'humidité et la moisissure



- Résiste à la plupart des produits chimiques et pétroliers, à l'ozone et aux rayons UV, à l'hydrolyse ainsi qu'à la pourriture et à la moisissure
- Demeure flexible à -40° C (-40° F)

Spec Boyau	Diamètre du Boyau		Diamètre du raccord		Poid 15.2M (50') Non-Racc		Dia. Rouleau 15.2M (50')		Pression Service		Pression d'essai		Pression d'éclat	
	Po.	mm	Po.	mm	Livres	Kg	Po.	Cm.	PSI	kPa	PSI	kPa	PSI	kPa
429	1.50	38	1 13/16	46	11.0	5.0	15.5	39.4	400	2 755	800	5 515	1 200	8 275
430	1.75	44	2	51	13.0	5.9	15.5	39.4	400	2 755	800	5 515	1 200	8 275
432	2.50	64	2 7/8	73	20.0	9.1	16.5	41.9	400	2 755	800	5 515	1 200	8 275
433	3.00	76	3 5/16	84	26.0	11.8	18.0	45.7	400	2 755	800	5 515	1 200	8 275

CARRY-LITE®

Conçu pour être le boyau d'attaque d'incendie de tour la plus facile à faire avancer



Applications

- Trousses de boyau à incendie de tour et boyau d'attaque
- Boyau d'équipe d'intervention rapide

Caractéristiques et avantages

- Léger et facile à déplacer, mais doté du faible coefficient de traînée, peut lutter contre les incendies naissants et de tour
- Offert avec les raccords Mertex Wayout®
- Disponible avec l'espace encastré Identify® pour les codes de couleur, codes à barres ou pour des marques identificatrices

- Très flexible et résistant aux accrocs
- Doublure Mertex® unique
- Gaine synthétique double de qualité supérieure
- Offert avec le traitement Permatak HP™ contre l'abrasion, la reprise d'humidité et la moisissure
- Résiste à la plupart des produits chimiques et pétroliers, à l'ozone et aux rayons UV, à l'hydrolyse ainsi qu'à la pourriture et à la moisissure

Spec Boyau	Diamètre du Boyau		Diamètre du raccord		Poid 15.2M (50') Non-Racc		Dia. Rouleau 15.2M (50')		Pression Service		Pression d'essai		Pression d'éclat	
	Po.	mm	Po.	mm	Livres	Kg	Po.	Cm.	PSI	kPa	PSI	kPa	PSI	kPa
405	1.50	38	1 3/4	44	10.5	4.8	12.0	30.5	300	2 070	600	4 140	900	6 200
406	1.75	44	2	51	12.0	5.5	14.0	35.6	300	2 070	600	4 140	900	6 200

TOURNAMENT HOSE®

Conçu spécialement pour les tournois de pompier



Applications

- Tournois de pompier

Caractéristiques et avantages

- Très faible allongement qui accélère le débit d'eau à la lance
- Son petit poids réduit la fatigue et le stress du pompier
- Doublure Mertex® unique
- Résiste à la plupart des produits chimiques et pétroliers, à l'ozone et aux rayons UV, à l'hydrolyse ainsi qu'à la pourriture et à la moisissure
- Offert avec une gaine simple ou double

Spec Boyau	Diamètre du Boyau		Diamètre du raccord		Poid 15.2M (50') Non-Racc		Dia. Rouleau 15.2M (50')		Pression Service		Pression d'essai		Pression d'éclat	
	Po.	mm	Po.	mm	Livres	Kg	Po.	Cm.	PSI	kPa	PSI	kPa	PSI	kPa
434	2.5 Sing.	64	2 11/16	68	12.0	5.5	12.0	30.5	250	1 725	500	3 450	750	5 175
454	2.5 Dble.	64	2 13/16	71	21.0	9.5	16.0	40.6	400	2 755	800	5 515	1 200	8 275



[INDUSTRIEL]



MD-500^{MC}

Conçu pour un fort volume d'eau où la légèreté et un faible coefficient de traînée sont essentiels



Applications

- Boyau d'applications industrielles
- Réseaux d'alimentation à conduite verticale
- Raccord pompier autopompe-autopompe
- Boyau de transfert d'eau potable (quand estampillé)

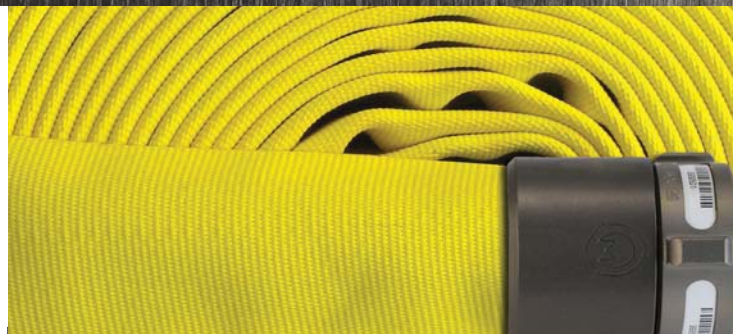
Caractéristiques et avantages

- Doublure Mertex® unique
- Gaine synthétique double de qualité supérieure
- Choix entre des raccords de faible poids filetés ou Storz
- Standard avec le traitement Permatak HP^{MC} contre l'abrasion, l'absorption d'humidité et les moisissures
- Résiste à la plupart des produits chimiques et pétroliers, à l'ozone et aux rayons UV, à l'hydrolyse ainsi qu'à la pourriture et à la moisissure
- Demeure flexible à -55° C (-65° F)

Spec Boyau	Diamètre du Boyau		Diamètre du raccord		Poid 15.2M (50')		Dia. Rouleau 15.2M (50')		Pression Service		Pression d'essai		Pression d'éclat	
	Po.	mm	Po.	mm	Livres	Kg	Po.	Cm.	PSI	kPa	PSI	kPa	PSI	kPa
1401	4.00	102	4 3/8	111	34.5	15.7	16.0	40.6	250	1 725	500	3 450	750	5 175
1402	5.00	127	5 3/8	137	43.5	19.8	17.0	43.2	250	1 725	500	3 450	750	5 175

MD-800^{MC}

Conçu pour l'usure quotidienne normale



Applications

- Boyau d'applications industrielles
- Travaux publics, parcs (arénes de hockey, piscines, etc.)
- Boyau de transfert d'eau potable (quand estampillé)
- Boyau de décontamination et de lavage à grande eau
- **Caractéristiques et avantages**
- Solide, prêt pour l'action et léger
- Doublure Mertex® unique
- Disponible avec l'espace encastré Identify® pour les codes de couleur, codes à barres ou pour des marques identificatrices

- Offert avec le traitement Permatak HP^{MC} contre l'abrasion, la reprise d'humidité et la moisissure
- Résiste à la plupart des produits chimiques et pétroliers, à l'ozone et aux rayons UV, à l'hydrolyse ainsi qu'à la pourriture et à la moisissure
- Demeure flexible à -55° C (-65° F)

Spec Boyau	Diamètre du Boyau		Diamètre du raccord		Poid 15.2M (50')		Dia. Rouleau 15.2M (50')		Pression Service		Pression d'essai		Pression d'éclat	
	Po.	mm	Po.	mm	Livres	Kg	Po.	Cm.	PSI	kPa	PSI	kPa	PSI	kPa
637	1.50	38	1 13/16	46	10.8	4.9	15.0	38.1	400	2 755	800	5 515	1 200	8 275
638	1.75	44	2	51	14.0	6.4	15.0	38.1	400	2 755	800	5 515	1 200	8 275
639	2.00	51	2 5/16	59	16.0	7.3	15.5	39.4	400	2 755	800	5 515	1 200	8 275
640	2.50	64	2 7/8	73	19.0	8.6	16.0	40.6	400	2 755	800	5 515	1 200	8 275
641	3.00	76	3 5/16	84	25.5	11.6	18.0	45.7	400	2 755	800	5 515	1 200	8 275

SNOWBLASTER 2000®

Le nec plus ultra des boyaux de canon à neige

Applications

- Boyau-canon à neige

Caractéristiques et avantages

- Performance supérieure et durabilité. Résiste aux demandes rigoureuses de la fabrication de la neige à haute pression
- Demeure flexible à -55° C (-65° F)
- Doublure Mertex® unique
- Disponible avec l'espace encastré Identify® pour les codes de couleur, codes à barres ou pour des marques identificatrices
- Gaine synthétique double de qualité supérieure



- Standard avec le traitement Permatek HPTM contre l'abrasion, l'absorption d'humidité et les moisissures
- Résiste à la plupart des produits chimiques et pétroliers, à l'ozone et aux rayons UV, à l'hydrolyse ainsi qu'à la pourriture et à la moisissure
- Respecte ou surpasse les exigences de la NFPA (National Fire Protection Association) 1961, de UL (Underwriter's Laboratories) et de FM (Factory Mutual)

Spec Boyau	Diamètre du Boyau		Diamètre du raccord		Poid 15.2M (50') Non-Racc		Dia. Rouleau 15.2M (50')		Pression d'essai		Pression d'éclat	
	Po.	mm	Po.	mm	Livres	Kg	Po.	Cm.	PSI	kPa	PSI	kPa
620	1.50	38	1 13/16	46	12.0	5.5	16.5	41.9	800	5 515	2 000	13 775
621	2.00	51	2 5/16	59	18.5	8.4	17.0	43.2	800	5 515	2 000	13 775
654	2.50	64	2 13/16	71	22.0	10.0	19.0	48.3	800	5 515	1 800	12 400
655	3.00	76	3 3/8	86	34.0	15.5	21.0	53.3	800	5 515	1 950	13 440

FUTURE-LINE®

Boyau léger, compact et parfait pour le nettoyage rapide

Applications

- Boyau d'attaque de pare-chocs avant préconnecté
- Boyau d'attaque à fils non parallèles préconnecté
- Site de produits chimiques et pétroliers
- Travaux publics, parcs (arénes de hockey, piscines, etc.)
- Boyau de décontamination et de lavage à grande eau
- Boyau de transfert d'eau potable (quand estampillé)
- Boyau d'incendie marin et d'eau potable pour caravane (avec spécification d'eau potable)

Caractéristiques et avantages

- Gaine externe couverte de polyuréthane qui réduit le temps et l'énergie consacrés au nettoyage
- Très compact et léger



- Doublure Mertex® unique
- Offert avec les raccords Mertex Wayout®
- Disponible avec l'espace encastré Identify® pour les codes de couleur, codes à barres ou pour des marques identificatrices
- Gaine synthétique double de qualité supérieure
- Résiste à la plupart des produits chimiques et pétroliers, à l'ozone et aux rayons UV, à l'hydrolyse ainsi qu'à la pourriture et à la moisissure
- Offert en rouge et bleu (38 mm /1,50 po) et rouge (45 mm /1,75 po)
- Demeure flexible à -55° C (-65° F)
- Respecte ou surpasse les exigences de la NFPA (National Fire Protection Association) 1961, de UL (Underwriter's Laboratories) et de FM (Factory Mutual)

Spec Boyau	Diamètre du Boyau		Diamètre du raccord		Poid 15.2M (50') Non-Racc		Dia. Rouleau 15.2M (50')		Pression Service		Pression d'essai		Pression d'éclat	
	Po.	mm	Po.	mm	Livres	Kg	Po.	Cm.	PSI	kPa	PSI	kPa	PSI	kPa
903	1.50	38	1 13/16	46	10.5	4.8	14.0	35.6	400	2 755	800	5 515	1 200	8 275
905	1.75	44	2	51	14.0	6.4	14.5	36.8	400	2 755	800	5 515	1 200	8 275
907	2.50	64	2 7/8	73	24.4	11.1	17.0	43.2	400	2 755	800	5 515	1 200	8 275

MTI-500^{MC}

Conçu comme un boyau industriel à gaine double tout usage



Applications

- Boyau d'applications industrielles
- Travaux publics, parcs (arénas de hockey, piscines, etc.)
- Boyau de décontamination et de lavage à grande eau

Caractéristiques et avantages

- Solide, prêt pour l'action et léger
- Fort, compact, pratique et compatible avec la plupart des dispositifs d'entreposage
- Doublure Mertex® unique
- Gaine synthétique double de qualité supérieure
- Résiste à la plupart des produits chimiques et pétroliers, à l'ozone et aux rayons UV, à l'hydrolyse ainsi qu'à la pourriture et à la moisissure
- Demeure flexible à -55° C (-65° F)
- Respecte ou surpasse les exigences de la NFPA (National Fire Protection Association) 1961, de UL (Underwriter's Laboratories) et de FM (Factory Mutual)

Spec Boyau	Diamètre du Boyau		Diamètre du raccord		Poid 15.2M (50') Non-Racc		Dia. Rouleau 15.2M (50')		Pression Service		Pression d'essai		Pression d'éclat	
	Po.	mm	Po.	mm	Livres	Kg	Po.	Cm.	PSI	kPa	PSI	kPa	PSI	kPa
546	1.50	38	1 3/4	44	12.6	5.7	16.0	40.6	250	1 725	500	3 450	750	5 175

TRYME®

Conçu pour des applications de protection en industrie chimique ou pétrochimique



Applications

- Boyau de décontamination et de lavage à grande eau
- Site de produits chimiques et pétroliers
- Travaux publics, parcs (arénas de hockey, piscines, etc.)

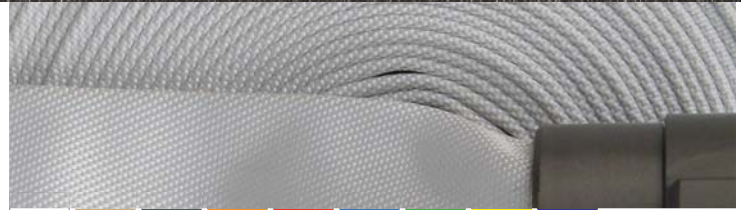
Caractéristiques et avantages

- Gaine revêtue de polyuréthane
- Solide, prêt pour l'action et léger
- Doublure Mertex® unique
- Gaine synthétique double de qualité supérieure
- Résiste à la plupart des produits chimiques et pétroliers, à l'ozone et aux rayons UV, à l'hydrolyse ainsi qu'à la pourriture et à la moisissure
- Combine les avantages du boyau à gaine simple et la supériorité hydrostatique d'un boyau à gaine double

Spec Boyau	Diamètre du Boyau		Diamètre du raccord		Poid 15.2M (50') Non-Racc		Dia. Rouleau 15.2M (50')		Pression Service		Pression d'essai		Pression d'éclat	
	Po.	mm	Po.	mm	Livres	Kg	Po.	Cm.	PSI	kPa	PSI	kPa	PSI	kPa
993	1.50	38	1 3/4	44	9.5	4.3	14.0	35.6	200	1 375	400	2 755	1 200	8 275

NIAGARA®

Boyaux d'incendie industriels, forestiers et municipaux ultrarobustes à gaine simple et tout usage



Applications

- Boyaux d'incendie de cabinet ou roulé
- Boyaux d'applications industrielles
- Travaux publics, parcs (arènes de hockey, piscines, etc.)
- Boyaux de transfert d'eau potable (quand estampillé)
- Boyaux d'incendie marin et d'eau potable pour caravane (avec spécification d'eau potable)
- Boyaux de décontamination et de lavage à grande eau
- Trousses de boyaux à incendie de tour et boyaux d'attaque
- Interface urbaine, trousses à incendie de forêt et de feu de broussailles et boyaux d'alimentation

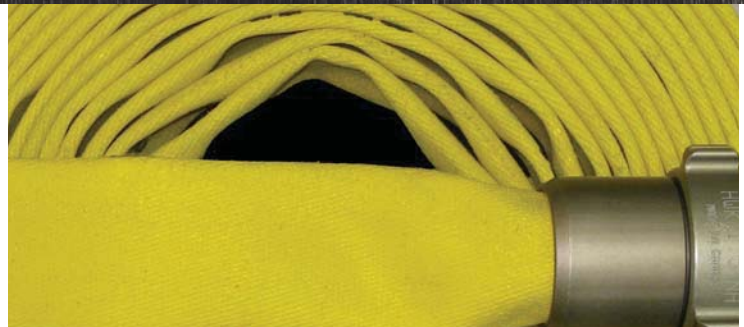
Caractéristiques et avantages

- Fort, compact, léger et compatible avec la plupart des dispositifs d'entreposage
- Doublure Mertex® unique
- Gaine synthétique simple de qualité supérieure
- Offert avec le traitement Permatak HP^{MC} contre l'abrasion, la reprise d'humidité et la moisissure
- Approuvé par FM (Factory Mutual), dans les tailles indiquées*
- Demeure flexible à -55° C (-65° F)
- Résiste à la plupart des produits chimiques et pétroliers, à l'ozone et aux rayons UV, à l'hydrolyse ainsi qu'à la pourriture et à la moisissure
- Respecte ou surpasse les exigences de la NFPA (National Fire Protection Association) 1961, de UL (Underwriters Laboratories) et de FM (Factory Mutual)

Spec Boyaux	Diamètre du Boyaux		Diamètre du raccord		Poids 30.5M (100') Non-Racc		Dia. Rouleau 30.5M (100')		Pression Service		Pression d'essai		Pression d'éclat	
	Po.	mm	Po.	mm	Livres	Kg	Po.	Cm.	PSI	kPa	PSI	kPa	PSI	kPa
612	1.00	25	1 5/32	29	7.6	3.5	15.0	38.1	250	1 725	500	3 450	750	5 175
613	1.5*	38*	1 3/4	44	12.9	5.9	15.0	38.1	250	1 725	500	3 450	750	5 175
615	1.75*	44*	1 15/16	49	13.9	6.3	16.0	40.6	250	1 725	500	3 450	750	5 175
616	2.00*	51*	2 3/16	56	15.6	7.1	16.0	40.6	250	1 725	500	3 450	750	5 175
617	2.5*	64*	2 3/4	70	22.8	10.4	16.5	41.9	250	1 725	500	3 450	750	5 175
646	2.75	70	2 7/8	73	23.7	10.8	16.5	41.9	250	1 725	500	3 450	750	5 175
618	3.00*	76*	3 3/16	81	25.0	11.4	17.0	43.2	250	1 725	500	3 450	750	5 175
619	4.00	102	4 3/16	106	37.0	16.8	18.0	45.7	200	1 375	400	2 755	600	4 140
645	5.00	127	5 3/16	132	48.0	21.8	18.0	45.7	200	1 375	400	2 755	600	4 140
649	6.00	152	6 3/16	157	66.0	30.0	18.0	45.7	150	1 031	300	2 066	500	3 450

ICW-600^{MC}

Conçu spécialement pour une forte résistance à l'abrasion dans un milieu chimique ou pétrochimique



Applications

- Boyaux d'applications industrielles
- Site de produits chimiques et pétroliers
- Travaux publics, parcs (arènes de hockey, piscines, etc.)
- Boyaux de décontamination et de lavage à grande eau
- Boyaux de transfert d'eau potable (quand estampillé)

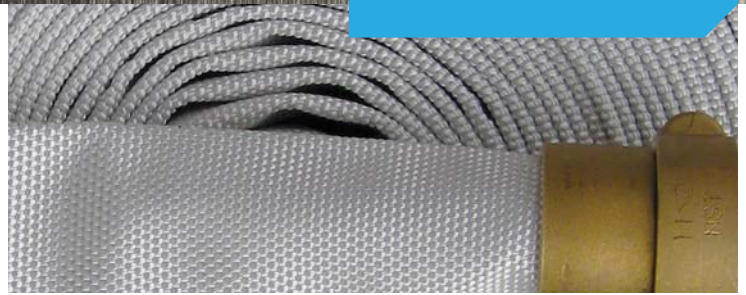
Caractéristiques et avantages

- Traité au polyuréthane MTLPERM HP^{MC} qui fige les fibres ensemble pour une plus grande résistance et enraie l'absorption d'humidité par la gaine
- Solide, prêt pour l'action et léger
- Doublure Mertex® unique
- Gaine synthétique simple de qualité supérieure
- Demeure flexible à -55° C (-65° F)

Spec Boyaux	Diamètre du Boyaux		Diamètre du raccord		Poids 30.5M (100') Non-Racc		Dia. Rouleau 30.5M (100')		Pression Service		Pression d'essai		Pression d'éclat	
	Po.	mm	Po.	mm	Livres	Kg	Po.	Cm.	PSI	kPa	PSI	kPa	PSI	kPa
480	1.00	25	1 5/32	29	10.2	4.6	16.5	41.9	300	2 070	600	4 140	900	6 200
481	1.50	38	1 11/16	43	14.1	6.4	17.0	43.2	300	2 070	600	4 140	900	6 200
482	1.75	44	1 7/8	48	16.5	7.5	17.0	43.2	300	2 070	600	4 140	900	6 200

POLYFLEX®

Boyau d'incendie synthétique plié ou roulé pour usage intérieur



Applications

- Boyau d'incendie de cabinet ou roulé

Caractéristiques et avantages

- Fort, compact, léger et compatible avec la plupart des dispositifs d'entreposage
- Doublure Mertex® unique
- Gaine synthétique simple de qualité supérieure
- Approuvé par FM (Factory Mutual) et UL, dans les tailles indiquées*
- Résiste à la plupart des produits chimiques et pétroliers, à l'ozone et aux rayons UV, à l'hydrolyse ainsi qu'à la pourriture et à la moisissure
- Demeure flexible à -55° C (-65° F)
- Respecte ou surpasse les exigences de la NFPA (National Fire Protection Association) 1961, de UL (Underwriter's Laboratories) et de FM (Factory Mutual)

Spec Boyau	Diamètre du Boyau		Diamètre du raccord		Poid 30.5M (100') Non-Racc		Dia. Rouleau 30.5M (100')		Pression Service		Pression d'essai		Pression d'éclat	
	Po.	mm	Po.	mm	Livres	Kg	Po.	Cm.	PSI	kPa	PSI	kPa	PSI	kPa
503	1.5*	38*	1 11/16	43	10.2	4.6	11.5	29.2	250	1 725	500	3 450	750	5 175
507	2.5*	64*	2 3/4	70	24.0	10.9	14.5	36.8	250	1 725	500	3 450	750	5 175

MTS-500^{MC}

Conçu comme un boyau industriel tout usage à gaine simple



Applications

- Boyau d'applications forestières et industrielles
- Travaux publics, parcs (arénes de hockey, piscines, etc.)
- Boyau d'incendie marin et d'eau potable pour caravane (avec spécification d'eau potable)

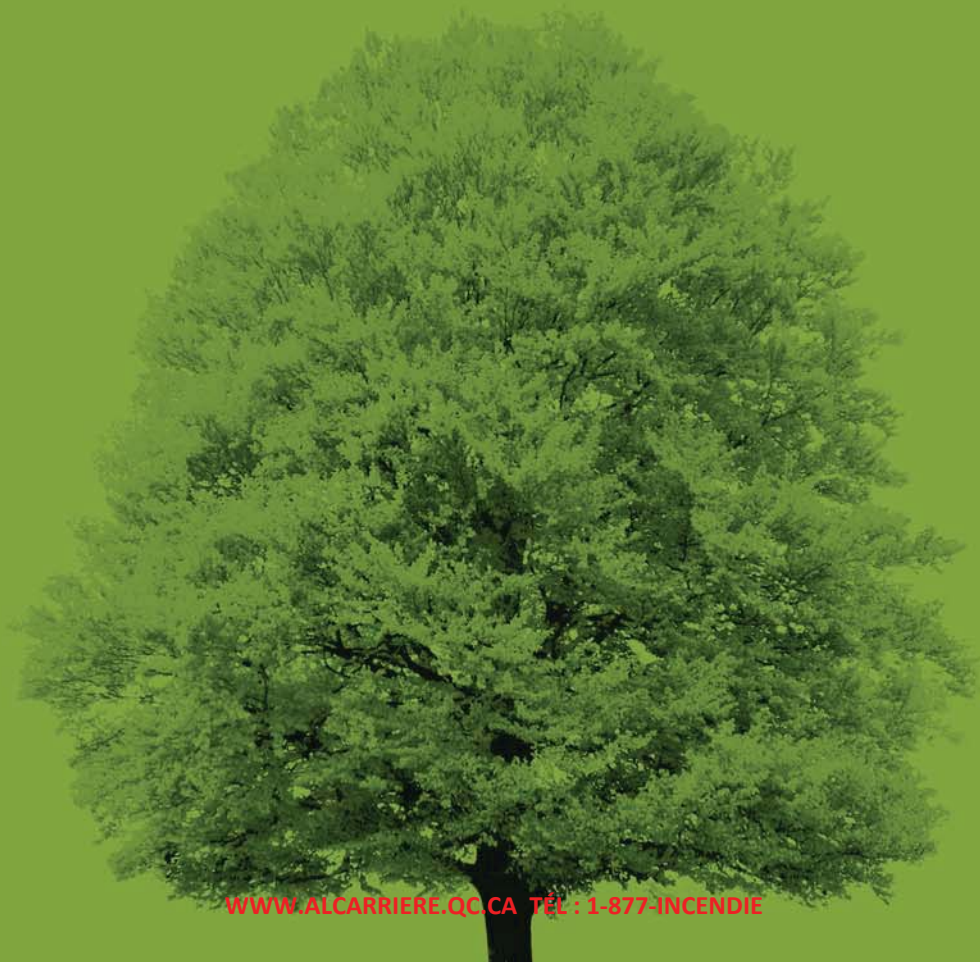
Caractéristiques et avantages

- Fort, compact, léger et compatible avec la plupart des dispositifs d'entreposage
- Doublure Mertex® unique
- Gaine synthétique simple de qualité supérieure
- Offert avec le traitement Permatak HP^{MC} contre l'abrasion, la reprise d'humidité et la moisissure
- Résiste à la plupart des produits chimiques et pétroliers, à l'ozone et aux rayons UV, à l'hydrolyse ainsi qu'à la pourriture et à la moisissure
- Demeure flexible à -55° C (-65° F)
- Respecte ou surpasse les exigences de la NFPA (National Fire Protection Association) 1961, de UL (Underwriter's Laboratories) et de FM (Factory Mutual)

Spec Boyau	Diamètre du Boyau		Diamètre du raccord		Poid 30.5M (100') Non-Racc		Dia. Rouleau 30.5M (100')		Pression Service		Pression d'essai		Pression d'éclat	
	Po.	mm	Po.	mm	Livres	Kg	Po.	Cm.	PSI	kPa	PSI	kPa	PSI	kPa
528	1.50	38	1 11/16	43	12.6	5.7	16.0	40.6	250	1 725	500	3 450	750	5 175
529	1.75	44	1 15/16	49	13.2	6.0	16.0	40.6	250	1 725	500	3 450	750	5 175

F

[FORESTIER]



WWW.ALCARRIERE.QC.CA TEL : 1-877-INCENDIE

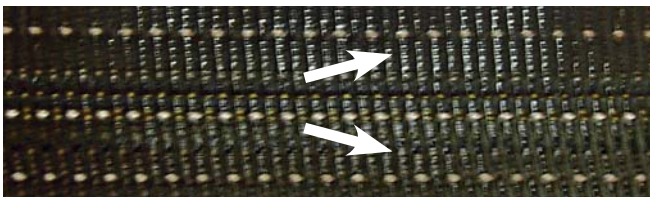
PROCÉDÉ HYDRO-WICK®

Procédé suintant Hydro-Wick® breveté

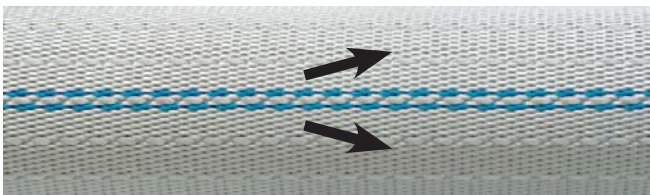
Les problèmes spéciaux réqu岸ent des solutions spéciales, et Les Textiles Mercedes Ltée innove particulièrement avec des solutions pratiques aux problèmes délicats. Lorsque les services forestiers nord-américains ont eu besoin d'un boyau suintant plus finement contrôlé (autoprotection) que ses prédécesseurs, Les Textiles Mercedes Ltée a créé ce design simple mais astucieux où des fils soigneusement espacés ont été exposés dans le conduit. Par une action capillaire, une quantité donnée d'eau est autorisée à filtrer par le fil pour rapidement et complètement humidifier la gaine. Il en résulte une surface extérieure humidifiée sans réduction du débit ou création de turbulence. Lorsque la gaine est entièrement humidifiée, l'action capillaire se stabilise automatiquement.

- Le procédé suintant Hydro-Wick® réduit considérablement la perte de pression qu'accusent les produits concurrents, tout en maintenant la protection contre le feu et la chaleur
- Il élimine virtuellement tout colmatage, comparativement aux produits concurrents
- Le mouillage préalable est atteint 300 % plus vite que le procédé par piqûre d'aiguille.
- La gaine humide qui en résulte procure une excellente protection contre la chaleur qui se dégage d'un feu de forêt.

Procédé suintant Hydro-Wick® breveté



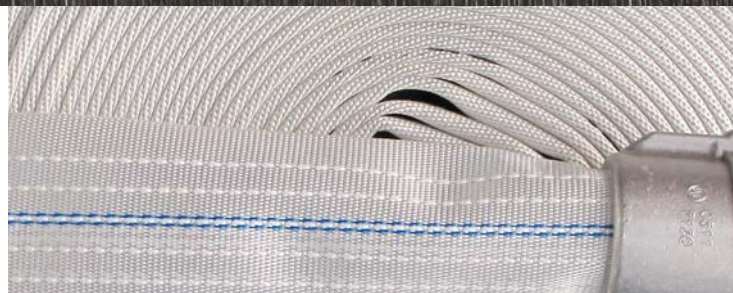
Les fils intérieurs absorbent l'eau



Les fils extérieurs distribuent l'eau

FIREBREAK II®

Boyau suintant préféré des services d'incendie du monde entier



Applications

- Boyau d'attaque et d'alimentation en forêt, léger et autoprotecteur
- Interface urbaine, trousse de feu de broussailles et boyau de nettoyage
- Boyau d'attaque de feu de broussailles pour camion à incendie
- Boyau de protection de résidences et chalets forestiers

Caractéristiques et avantages

- Procédé suintant breveté Hydro-Wick® pour produire un effet capillaire d'humidification de la gaine du boyau
- Solide et léger

- Doublure Mertex® unique
- Gaine synthétique simple de qualité supérieure
- Résiste à la plupart des produits chimiques et pétroliers, à l'ozone et aux rayons UV, à l'hydrolyse ainsi qu'à la pourriture et à la moisissure
- Demeure flexible à -55° C (-65° F)
- Respecte ou surpasse les exigences de la NFPA (National Fire Protection Association) 1961, de UL (Underwriter's Laboratories) et de FM (Factory Mutual)
- Respecte les exigences de ULC S519.1 et peut être étiqueté sur demande dans les diamètres indiqués ci-après*

Spec Boyau	Diamètre du Boyau		Diamètre du raccord		Poid 30.5M (100') Non-Racc		Dia. Rouleau 30.5M (100')		Pression Service		Pression d'essai		Pression d'éclat	
	Po.	mm	Po.	mm	Livres	Kg	Po.	Cm.	PSI	kPa	PSI	kPa	PSI	kPa
730	1.00	25	1 5/32	29	8.0	3.6	14.0	35.6	300	2 070	600	4 140	900	6 200
731	1.5*	38*	1 11/16	43	11.0	5.0	14.0	35.6	300	2 070	600	4 140	1 000	6 900
734	2.50	64	2 11/16	68	16.5	7.5	15.0	38.1	250	1 725	500	3 450	800	5 515

FORESTFLO®

Boyau de coton et de fibres synthétiques doté du procédé suintant Hydro-Wick® pour une protection thermique maximale



Applications

- Boyau d'attaque en forêt, léger et autoprotecteur
- Interface urbaine, trousse de feu de broussailles et boyau de nettoyage

Caractéristiques et avantages

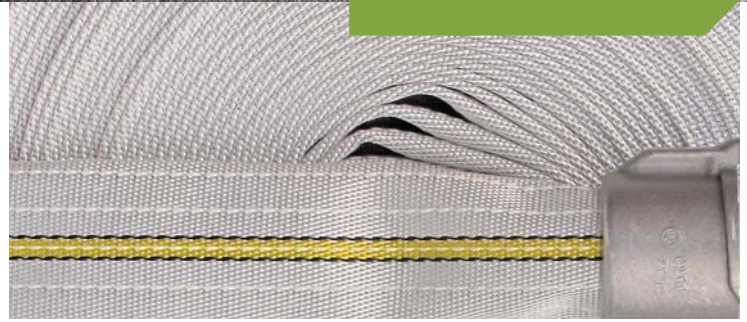
- Gaine simple de coton et de matière synthétique
- Procédé suintant breveté Hydro-Wick® pour produire un effet capillaire d'humidification de la gaine du boyau
- Traitement standard de la gaine de coton qui comprend un antifongique et un antimicrobien, suivant la spécification S518/S519 de ULC (Underwriters' Laboratories of Canada) et de la méthode 28.3 CAN2-4.2, de l'ONGC (Office des normes générales du Canada)

- Léger et compact doublé d'une résistance supérieure à la chaleur et à l'abrasion
- Doublure Mertex® unique
- Respecte ou surpasse les exigences de la NFPA (National Fire Protection Association) 1961 ainsi que de la spécification ULC S519 et de l'essai thermique à 400° C du ULC (Underwriters' Laboratories of Canada)
- Respecte les exigences de UL et peut être étiqueté sur demande dans les diamètres* indiqués ci-après*
- Résiste à la plupart des produits chimiques et pétroliers, à l'ozone et aux rayons UV, ainsi qu'à l'hydrolyse

Spec Boyau	Diamètre du Boyau		Diamètre du raccord		Poid 30.5M (100') Non-Racc		Dia. Rouleau 30.5M (100')		Pression Service		Pression d'essai		Pression d'éclat	
	Po.	mm	Po.	mm	Livres	Kg	Po.	Cm.	PSI	kPa	PSI	kPa	PSI	kPa
762	1.00	25	1 5/32	29	8.5	3.9	15.0	38.1	300	2 070	600	4 140	900	6 200
707	1.5*	38*	1 11/16	43	12.0	5.5	15.0	38.1	300	2 070	600	4 140	900	6 200

PERCOLITE®

Boyau suintant synthétique approuvé par ULC pour un déploiement par hélicoptère où chaque kilo compte



Applications

- Boyau d'attaque d'hélicoptère
- Boyau d'attaque en forêt, extra léger et autoprotecteur
- Interface urbaine, trousse de feu de broussailles et boyau de nettoyage
- Boyau de protection de résidences et chalets forestiers

Caractéristiques et avantages

- Extrêmement léger
- Procédé suintant breveté Hydro-Wick® pour produire un effet capillaire d'humidification de la gaine du boyau

- Doublure Mertex® unique
- Gaine synthétique simple de qualité supérieure
- Résiste à la plupart des produits chimiques et pétroliers, à l'ozone et aux rayons UV, à l'hydrolyse ainsi qu'à la pourriture et à la moisissure
- Respecte les exigences de UL et peut être étiqueté sur demande dans les diamètres* indiqués ci-après*

Spec Boyau	Diamètre du Boyau		Diamètre du raccord		Poid 30.5M (100') Non-Racc		Dia. Rouleau 30.5M (100')		Pression Service		Pression d'essai		Pression d'éclat	
	Po.	mm	Po.	mm	Livres	Kg	Po.	Cm.	PSI	kPa	PSI	kPa	PSI	kPa
710	1.00	25	1 5/32	29	6.6	3.0	14.0	35.6	300	2 070	600	4 140	900	6 200
711	1.5*	38*	1 11/16	43	9.0	4.1	14.0	35.6	300	2 070	600	4 140	900	6 200

FIRE BOSS®

Boyau forestier ultrarobuste à faible perte par friction, synthétique et non suintant qui a subi le traitement Permatak HP^{mc}



Applications

- Boyau d'applications forestières et industrielles
- Boyau d'attaque de feu de broussailles pour camion à incendie
- Boyau de protection de résidences et chalets forestiers
- Trousse de boyau à incendie de tour et boyau d'attaque

Caractéristiques et avantages

- Solide, prêt pour l'action et léger
- Gaine filée pour une résistance supérieure à l'abrasion
- Traitement standard jaune (Strobe Yellow) Permatak HP^{mc} contre l'abrasion, l'absorption d'humidité et les moisissures
- Doublure Mertex® unique

- Gaine synthétique simple de qualité supérieure
- Résiste à la plupart des produits chimiques et pétroliers, à l'ozone et aux rayons UV, à l'hydrolyse ainsi qu'à la pourriture et à la moisissure
- Respecte ou surpasse les exigences de la NFPA (National Fire Protection Association) 1961, de UL (Underwriter's Laboratories) et de FM (Factory Mutual)
- Respecte ou surpasse les exigences de rendement de la spécification 5100-187C, type II, du USDA (United States Department of Agriculture) pour les boyaux de 25 et 38 mm (1,0 et 1,5 po)

Spec Boyau	Diamètre du Boyau		Diamètre du raccord		Poid 30.5M (100') Non-Racc		Dia. Rouleau 30.5M (100')		Pression Service		Pression d'essai		Pression d'éclat	
	Po.	mm	Po.	mm	Livres	Kg	Po.	Cm.	PSI	kPa	PSI	kPa	PSI	kPa
750	1.00	25	1 5/32	29	9.0	4.1	17.0	43.2	300	2 070	600	4 140	1 000	6 900
751	1.50	38	1 11/16	43	13.5	6.1	17.0	43.2	300	2 070	600	4 140	1 000	6 900
752	1.75	44	1 7/8	48	15.5	7.0	17.0	43.2	300	2 070	600	4 140	1 000	6 900

FIRE STOP®

Boyau forestier robuste, synthétique et non suintant



Applications

- Boyau d'applications forestières et industrielles
- Boyau d'attaque de feu de broussailles pour camion à incendie
- Boyau de protection de résidences et chalets forestiers

Caractéristiques et avantages

- Solide, prêt pour l'action et léger
- Gaine filée pour une résistance supérieure à l'abrasion
- Doublure Mertex® unique
- Gaine synthétique simple de qualité supérieure

- Offert avec le traitement Permatek HP^{mc} contre l'abrasion, la reprise d'humidité et la moisissure
- Résiste à la plupart des produits chimiques et pétroliers, à l'ozone et aux rayons UV, à l'hydrolyse ainsi qu'à la pourriture et à la moisissure
- Respecte ou surpasse les exigences de la NFPA (National Fire Protection Association) 1961, de UL (Underwriter's Laboratories) et de FM (Factory Mutual)
- Respecte ou surpasse les exigences de rendement de la spécification 5100-187C, type II, du USDA (United States Department of Agriculture) pour les boyaux de 25 et 38 mm (1,0 et 1,5 po), si traité

Spec Boyau	Diamètre du Boyau		Diamètre du raccord		Poid 30.5M (100') Non-Racc		Dia. Rouleau 30.5M (100')		Pression Service		Pression d'essai		Pression d'éclat	
	Po.	mm	Po.	mm	Livres	Kg	Po.	Cm.	PSI	kPa	PSI	kPa	PSI	kPa
740	1.00	25	1 5/32	29	8.6	3.9	16.0	40.6	300	2 070	600	4 140	1 000	6 900
741	1.50	38	1 11/16	43	13.0	5.9	16.0	40.6	300	2 070	600	4 140	1 000	6 900
742	1.75	44	1 7/8	48	14.8	6.7	16.0	40.6	300	2 070	600	4 140	1 000	6 900

FORESTGUARD II®

Boyau forestier non suintant, robuste, synthétique et approuvé par ULC



Applications

- Boyau forestiers léger d'attaque et d'alimentation
- Interface urbaine, trousse de feu de broussailles et boyau de nettoyage
- Boyau d'attaque de feu de broussailles pour camion à incendie
- Boyau de protection de résidences et chalets forestiers

Caractéristiques et avantages

- Boyau d'incendie de forêt robuste, léger et polyvalent
- Doublure Mertex® unique
- Gaine synthétique simple de qualité supérieure
- Offert avec le traitement Permatek HP^{mc} contre l'abrasion, la reprise d'humidité et la moisissure

- Résiste à la plupart des produits chimiques et pétroliers, à l'ozone et aux rayons UV, à l'hydrolyse ainsi qu'à la pourriture et à la moisissure
- Demeure flexible à -55° C (-65° F)
- Respecte ou surpasse les exigences de la NFPA (National Fire Protection Association) 1961, de la spécification S518.1 de ULC (Underwriters' Laboratories of Canada), de FM (Factory Mutual) et de la spécification 5100-187C Type I du USDA (United States Department of Agriculture) pour les boyaux de 25 et 38 mm (de 1,0 et 1,5 po)
- Respecte les exigences de UL et peut être étiqueté sur demande dans les diamètres* indiqués ci-après*

Spec Boyau	Diamètre du Boyau		Diamètre du raccord		Poid 30.5M (100') Non-Racc		Dia. Rouleau 30.5M (100')		Pression Service		Pression d'essai		Pression d'éclat	
	Po.	mm	Po.	mm	Livres	Kg	Po.	Cm.	PSI	kPa	PSI	kPa	PSI	kPa
704	1.00	25	1 5/32	29	8.0	3.6	14.0	35.6	300	2 070	600	4 140	1 000	6 900
705	1.5*	38*	1 11/16	43	11.8	5.4	14.0	35.6	300	2 070	600	4 140	1 000	6 900
706	1.75	44	1 7/8	48	13.5	6.1	15.0	38.1	300	2 070	600	4 140	900	6 200
701	2.50	64	2 3/4	70	22.0	10.0	16.5	41.9	300	2 070	600	4 140	900	6 200

FORESTSTREAM®

Boyaux forestiers légers, synthétiques, non suintants et approuvés par ULC pour le déploiement par hélicoptère et au sol.

Applications

- Boyau d'attaque et d'alimentation en forêt, extra léger et autoprotecteur
- Boyau d'attaque d'hélicoptère
- Interface urbaine, trousse de feu de broussailles et boyau de nettoyage
- Boyau de protection de résidences et chalets forestiers

Caractéristiques et avantages

- Extrêmement léger
- Doublure Mertex® unique
- Gaine synthétique simple de qualité supérieure



- Offert avec le traitement Permatak HP^{MC} contre l'abrasion, la reprise d'humidité et la moisissure
- Résiste à la plupart des produits chimiques et pétroliers, à l'ozone et aux rayons UV, à l'hydrolyse ainsi qu'à la pourriture et à la moisissure
- Demeure flexible à -55° C (-65° F)
- Respecte ou dépasse les exigences de la NFPA (National Fire Protection Association) 1961, de la spécification S518.1 de ULC (Underwriters' Laboratories of Canada), de FM (Factory Mutual) et de la spécification 5100-187C Type I du USDA (United States Department of Agriculture) pour les boyaux de 25 et 38 mm (de 1,0 et 1,5 po)
- Respecte les exigences de UL et peut être étiqueté sur demande dans les diamètres* indiqués ci-après*

Spec Boyau	Diamètre du Boyau		Diamètre du raccord		Poid 30.5M (100') Non-Racc		Dia. Rouleau 30.5M (100')		Pression Service		Pression d'essai		Pression d'éclat	
	Po.	mm	Po.	mm	Livres	Kg	Po.	Cm.	PSI	kPa	PSI	kPa	PSI	kPa
713	1.00	25	1 5/32	29	6.5	3.0	13.5	34.3	300	2 070	600	4 140	900	6 200
715	1.5*	38*	1 11/16	43	9.5	4.3	13.5	34.3	300	2 070	600	4 140	900	6 200
718	2.50	64	2 11/16	68	16.5	7.5	15.0	38.1	250	1 725	500	3 450	750	5 175

PYROBLEND®

Boyaux d'incendie de coton et de fibres synthétiques non suintants et approuvés par ULC dotés d'une excellente résistance à l'abrasion et à la chaleur.

Applications

- Boyau d'attaque pour organisme forestier

Caractéristiques et avantages

- Résistance supérieure à la chaleur et à l'abrasion
- Remarquablement léger et compact
- Doublure Mertex® unique
- Gaine synthétique simple de qualité supérieure
- Traitement standard de la gaine de coton qui comprend un antifongique et un antimicrobien, suivant la spécification S518/S519 de ULC (Underwriters' Laboratories of Canada) et de la méthode 28.3 CAN2-4.2, de l'ONGC (Office des normes générales du Canada)



- Résiste à la plupart des produits chimiques et pétroliers, à l'ozone et aux rayons UV, ainsi qu'à l'hydrolyse
- Respecte ou dépasse les exigences de la NFPA (National Fire Protection Association) 1961 ainsi que de la spécification S518-M90 et de l'essai thermique à 400° C du ULC (Underwriters' Laboratories of Canada) et de la spécification 5100-186 du USDA (United States Department of Agriculture)
- Respecte les exigences de UL et peut être étiqueté sur demande dans les diamètres* indiqués ci-après*

Spec Boyau	Diamètre du Boyau		Diamètre du raccord		Poid 30.5M (100') Non-Racc		Dia. Rouleau 30.5M (100')		Pression Service		Pression d'essai		Pression d'éclat	
	Po.	mm	Po.	mm	Livres	Kg	Po.	Cm.	PSI	kPa	PSI	kPa	PSI	kPa
760	1.00	25	1 5/32	29	8.5	3.9	15.0	38.1	300	2 070	600	4 140	900	6 200
708	1.5*	38*	1 11/16	43	13.0	5.9	15.0	38.1	300	2 070	600	4 140	900	6 200

MYTI-FLO®

Boyau circulaire en tissu synthétique sans couture, doté d'un revêtement à faible perte par friction



Applications

- Boyau de nettoyage et d'arrosage en forêt
- Boyau de protection de résidences et chalets forestiers
- Boyau de décontamination et de lavage à grande eau
- Boyau d'applications industrielles
- Boyau d'incendie marin et d'eau potable pour caravane (avec spécification d'eau potable)

Caractéristiques et avantages

- Sans couture, léger et multifonctionnel
- Doublure Mertex® unique
- Gaine synthétique simple de qualité supérieure

- Offert avec le traitement Permatek HP^{mc} contre l'abrasion, la reprise d'humidité et la moisissure
- Résiste à la plupart des produits chimiques et pétroliers, à l'ozone et aux rayons UV, à l'hydrolyse ainsi qu'à la pourriture et à la moisissure
- Demeure flexible à -55° C (-65° F)
- Respecte ou surpasse les exigences de la NFPA (National Fire Protection Association) 1961, de UL (Underwriter's Laboratories) et de FM (Factory Mutual)
- Disponible avec les raccords à verrouillage rapide GHT et Baby Merlug® (19 mm – 0,75 po)

Spec Boyau	Diamètre du Boyau		Diamètre du raccord		Poid 15.2M (50') Non-Racc		Dia. Rouleau 15.2M (50')		Pression Service		Pression d'essai		Pression d'éclat	
	Po.	mm	Po.	mm	Livres	Kg	Po.	Cm.	PSI	kPa	PSI	kPa	PSI	kPa
810	5/8	16	N/A	N/A	1.5	0.7	8.0	20.3	250	1 725	500	3 450	750	5 175
719	3/4	19	N/A	N/A	1.7	0.8	8.0	20.3	250	1 725	500	3 450	750	5 175

BOOSTLITE®

Boyau embobiné semi-rigide, conçu pour répondre à diverses exigences des attaques d'incendie



Applications

- Boyau embobiné à haute pression
- Boyau d'attaque à portée contrôlée
- Boyau d'attaque de feu de broussailles pour camion à incendie
- Applications du système de mousse à air comprimé (CAFS)

Caractéristiques et avantages

- Extrêmement résistant à l'entortillement, même à basse pression
- Rayon de pliage inférieur à 8,9 cm (3,5 po) pour un boyau de 19 mm (0,75 po), à 11,4 cm (4,5 po) pour un boyau de 25 mm (1,0 po) et à 23 cm (9 po) pour un boyau de 38 mm (1,5 po).
- Semi-rigide et compatible avec le dévidoir standard

- Solide construction filée
- Doublure Mertex® unique
- Gaine synthétique simple de qualité supérieure
- Traitement standard jaune (Strobe Yellow) Permatek HP^{mc} contre l'abrasion, l'absorption d'humidité et les moisissures
- Résiste à la plupart des produits chimiques et pétroliers, à l'ozone et aux rayons UV, ainsi qu'à l'hydrolyse
- Température d'emploi de -50° à 71° C (-60 à 160° F)
- Offert avec des raccords à douille d'épaulement réparables sur le terrain, une épissure réparabile sur le terrain, une épissure à compression réparabile sur le terrain et des raccords mécaniques
- Aussi disponible en 1 ¼ "/ 32mm sur demande spéciale

Spec Boyau	Diamètre du Boyau		Diamètre du raccord		Poid 30.5M (100') Non-Racc		Dia. Rouleau 30.5M (100')		Pression Service		Pression d'essai		Pression d'éclat	
	Po.	mm	Po.	mm	Livres	Kg	Po.	Cm.	PSI	kPa	PSI	kPa	PSI	kPa
799	0.75	19	1 1/16	27	14.9	6.8	15.3	38.9	400	2 755	800	5 515	2 000	13 775
800	1.00	25	1 9/32	33	19.3	8.8	18.0	45.7	400	2 755	800	5 515	2 000	13 775
801	1.50	38	1 13/16	46	32.0	14.5	25.0	63.5	400	2 755	800	5 515	1 800	12 400

DRAFTLITE®

Boyau d'aspiration où la légèreté et la résistance à la haute pression sont essentielles

Applications

- Conduite d'alimentation

Caractéristiques et avantages

- Extrêmement résistant à l'entortillement (v. tableau des rayons de pliage)
- Solide construction filée
- Idéal pour les applications d'hélicoptère
- Doublure Mertex® unique
- Gaine synthétique simple de qualité supérieure
- Traitement standard jaune (Strobe Yellow) Permatek HP^{mc} contre l'abrasion, l'absorption d'humidité et les moisissures

- Résiste à la plupart des produits chimiques et pétroliers, à l'ozone et aux rayons UV, à l'hydrolyse ainsi qu'à la pourriture et à la moisissure
- Température d'emploi de -50° à 71° C (-60 à 160° F)
- Offert avec les raccords NH, NPSH, QC et Cam & Groove

Spec Boyau	Diamètre du Boyau		Diamètre du raccord		Poids 10' (3.0M) Raccordé		Rayon de pliage		Pression Service		Pression d'essai		Pression d'éclat	
	Po.	mm	Po.	mm	Livres	Kg	Po.	Cm.	PSI	kPa	PSI	kPa	PSI	kPa
802	1.50	38	1 13/16	46	4.6	2.1	12.5	32	400	2 755	800	5 515	1 200	8 275
803	2.00	51	2 5/16	59	5.5	2.5	15.0	38	400	2 755	800	5 515	1 200	8 275

QUICKCONNECT

Le seul système de raccords rapides bout en bout
(quart de tour)
De 19 mm (0,75 po) à 63 mm (2,5 po)

Applications

- Boyau forestier, industriel et municipal

Caractéristiques et avantages

- Système unique sans différenciation mâle-femelle pour un conduit plein débit
- Connexion et déconnexion rapides : lutte contre les incendies plus rapide
- Sans filet ou pivot à endommager
- Compatibilité entre les services d'incendie
- Possibilité de brancher un boyau de 19 à 63 mm (de 0,75 à 2,5 po)
- Possibilité de rouler le boyau des deux extrémités
- Raccords forgés superpuissants pour multiples utilisations
- Système allongé et breveté Merlug® pour faciliter l'utilisation de clés de serrage universelles



- Raccord rapide breveté Babylug™ : le seul de l'industrie adapté aux boyaux forestiers de 16 et 19 mm (5/8 et 3/4 po)
- Raccord approuvé par les ULC (Underwriters' Laboratories of Canada) et USDA (United States Department of Agriculture) pour 25 et 38 mm (2,0 et 1,5 po)
- Raccord mis à l'essai sur le terrain depuis plus de 20 ans

H

[HIGHWATER HOSE INC.]



DELUGE^{MC}

Conçu pour de forts volumes d'eau qui nécessitent un excellent tableau de perte par friction, de compressibilité et de flexibilité à température froide

Applications

- Boyau d'alimentation de grand diamètre
- Réseaux d'alimentation à conduite verticale
- Bornes d'alimentation portatives autonomes
- Raccord pompier autopompe-autopompe

Caractéristiques et avantages

- Boyau de caoutchouc aplati de fort diamètre
- Raccords Storz standard de Hydro-Wick munis de la technologie de blocage sécuritaire : diamètres de 102 et 127 mm (4 et 5 po)
- Également offert avec les raccords Storz anodisés or de Hydro-Wick, lesquels viennent avec les leviers de blocage iReflect[®] et la technologie de blocage sécuritaire : diamètres de 102 et 127 mm (4 et 5 po). Ces raccords viennent aussi avec un



espace encastré Identify[®] pour les codes de couleur, codes à barres ou pour des marques identificatrices

- Divers raccords filetés et Storz légers sont également offerts
- Demeure flexible à -36° C (-35° F)
- Respecte les exigences de UL et peut être étiqueté sur demande en diamètres de 102 et 127 mm (de 4 et 5 po)
- Assorti d'une garantie de cinq ans*
* Lorsque les Storz anodisés or de Hydro-Wick sont utilisés, il porte notre garantie 2-10L ("2' ans tous risques", "10 ans contre tous défauts manufacturiers" et "À Vie contre la délamination")
- Couleurs offertes : rouge et jaune (102 mm – 4,00 po); orange, rouge, bleu et jaune (127 mm – 5,00 po) et orange (152 mm – 6,00 po)

Diamètre du Boyau		Diamètre du Raccord		Poid 15.2M (50')		Dia. Rouleau 15.2M (50')		Pression Service		Pression d'essai		Pression d'éclat	
Po.	mm	Po.	mm	Livres	Kg	Po.	Cm.	PSI	kPa	PSI	kPa	PSI	kPa
4	102	4 3/8	111	37.1	16.9	18.0	46.0	250	1 725	500	3 450	750	5 175
5	127	5 3/8	137	47.9	21.8	18.5	47.0	200	1 375	400	2 755	600	4 140
6	152	6 3/8	162	53.0	24.1	19.0	48.0	200	1 375	400	2 755	600	4 140

INTREPIDXPTM

Conçu pour résister à une pression et un débit élevés du côté attaque de l'autopompe.

Applications

- Boyau grand diamètre d'alimentation et attaque
- Réseaux d'alimentation à conduite verticale
- Bornes d'alimentation portatives autonomes
- Raccord pompier autopompe-autopompe

Caractéristiques et avantages

- Boyau d'attaque conforme à la norme NFPA offrant une pression de service de 2070 kPa (300 psi)
- 20 % plus léger qu'un boyau d'attaque en caoutchouc de grand diamètre
- Triple nervurage de conception exclusive assurant une résistance à l'abrasion supérieure
- Compressibilité supérieure



- Excellente flexibilité à basse température, demeure flexible jusqu'à -36 °C (-35 °F)
- De série avec les raccords Storz anodisés couleur or de Hydro-Wick^{MC} - Leviers de blocage* iReflect[®] dotés de la technologie de blocage sécuritaire
- Espace encastré* Identify[®] pour le marquage d'identification
- IntrepidXP^{MC} avec raccords Storz anodisés couleur or de Hydro-Wick^{MC} assortis de la garantie 2-10L (2 ans tous risques; 10 ans contre les vices de fabrication; garantie à vie contre la délamination)

*Brevet en instance

Diamètre du Boyau		Diamètre du Raccord		Poid 15.2M (50')		Dia. Rouleau 15.2M (50')		Pression Service		Pression d'essai		Pression d'éclat	
Po.	mm	Po.	mm	Livres	Kg	Po.	Cm.	PSI	kPa	PSI	kPa	PSI	kPa
4.00	102	4 3/8	111	39.5	17.9	17.5	44.5	300	2 070	600	4 140	900	6 200
5.00	127	5 3/8	137	52.0	23.6	19.5	49.5	300	2 070	600	4 140	900	6 200

X-STREAM[®] PLUS

Conçu pour une attaque d'intérieur radicale où une excellente résistance à l'abrasion et aux coupures ainsi qu'une ligne d'attaque de code-couleur sont essentielles



Applications

- Boyau d'attaque radicale d'intérieur
- Boyau d'attaque à fils non parallèles préconnecté
- Boyau d'attaque de pare-chocs avant préconnecté
- Applications du système de mousse à air comprimé (CAFS)

Caractéristiques et avantages

- Extrêmement résistant à l'entortillement, même à basse pression
- Affiche notre garantie 2-10L ("2' ans tous risques", "10 ans contre tous défauts manufacturiers" et "À Vie contre la délamination")

- Standard avec les raccords Mertex Wayout[®]
- Standard avec l'espace encastré Identify[®] pour les codes de couleur, codes à barres ou pour des marques identificatrices.
- Gaine synthétique double de qualité supérieure
- Standard avec le traitement Technolac^{mc} : choix de 8 couleurs de la NFPA (National Fire Protection Association)
- Demeure flexible à -36° C (-35° F)
- Surpasse les exigences de rendement standard NFPA 1961 et de UL

Diamètre du Boyau		Diamètre du Raccord		Poid 15.2M (50') Non-Racc.		Dia. Rouleau 15.2M (50')		Pression Service		Pression d'essai		Pression d'éclat	
Po.	mm	Po.	mm	Livres	Kg	Po.	Cm.	PSI	kPa	PSI	kPa	PSI	kPa
1 3/4	45	2 1/8	54	18.5	8.4	16.5	41.9	500	3 450	1 000	6 900	1 500	10 345
2 1/2	64	3	76	26.5	12.0	17.0	43.2	400	2 755	800	5 515	1 200	8 275

X-STREAM[®]

Conçu pour une attaque d'intérieur radicale où une excellente résistance à l'abrasion et aux coupures est essentielle



Applications

- Boyau d'attaque radicale d'intérieur
- Boyau d'attaque à fils non parallèles préconnecté
- Boyau d'attaque de pare-chocs avant préconnecté
- Applications du système de mousse à air comprimé (CAFS)

Caractéristiques et avantages

- Extrêmement résistant à l'entortillement, même à basse pression
- Affiche notre garantie 2-10L ("2' ans tous risques", "10 ans contre tous défauts manufacturiers" et "À Vie contre la délamination")

- Offert avec les raccords Mertex Wayout[®]
- Disponible avec l'espace encastré Identify[®] pour les codes de couleur, codes à barres ou pour des marques identificatrices
- Standard avec le traitement Technolac^{mc} en couleur transparente
- Demeure flexible à -36° C (-35° F)
- Surpasse les exigences de rendement standard NFPA 1961 et de UL

Diamètre du Boyau		Diamètre du Raccord		Poid 15.2M (50') Non-Racc.		Dia. Rouleau 15.2M (50')		Pression Service		Pression d'essai		Pression d'éclat	
Po.	mm	Po.	mm	Livres	Kg	Po.	Cm.	PSI	kPa	PSI	kPa	PSI	kPa
1 3/4	45	2 1/8	54	18.5	8.4	16.5	41.9	500	3 450	1 000	6 900	1 500	10 345
2 1/2	64	3	76	26.5	12.0	17.0	43.2	400	2 755	800	5 515	1 200	8 275

FLASHFLOOD 500^{MC}

Boyaux d'incendie industriels aplatis, légers et de caoutchouc résistant à l'huile (troisième génération)

Applications

- Boyaux d'applications forestières et industrielles
- Site de produits chimiques et pétroliers
- Usines de pâtes et papiers
- Centrales énergétiques, dont nucléaires
- Boyaux de décontamination et de lavage à grande eau
- Dévidoirs, chariots ou appareils maison

Caractéristiques et avantages

- Respecte les exigences de UL et peut être étiqueté sur demande dans toutes les tailles



- Disponible avec l'espace encastré Identify® pour les codes de couleur, codes à barres ou pour des marques identificatrices
- Couleurs offertes : noir, rouge, bleu et jaune (38 mm – 1,50 po) et (64 mm – 2,50 po); rouge et jaune (45 mm – 1,75 po) et bleu (51 mm – 2,00 po)
- Surpasse les exigences de rendement standard NFPA 1961 et de UL
- Sans entretien : il suffit de l'essuyer et de le remettre en service
- Très résistant aux produits carburants, chimiques et huileux, à la chaleur ainsi qu'aux polluants et est imperméable aux moisissures et autres organismes aérogènes

Diamètre du Boyau		Diamètre du raccord		Poid 15.2M (50') Non-Racc.		Dia. Rouleau 15.2M (50')		Pression Service		Pression d'essai		Pression d'éclat	
Po.	mm	Po.	mm	Livres	Kg	Po.	Cm.	PSI	kPa	PSI	kPa	PSI	kPa
1 1/2	38	1 3/4	44	11.0	5.0	12.5	31.8	250	1 725	500	3450	750	5 175
1 3/4	45	2	51	14.0	6.4	13.5	34.3	250	1 725	500	3450	750	5 175
2	51	2 3/16	56	17.5	8.0	14.0	35.6	250	1 725	500	3450	750	5 175
2 1/2	64	2 3/4	70	20.0	9.1	14.5	36.8	250	1 725	500	3450	750	5 175

HYDRATAK 600^{MC}

Boyaux de caoutchouc flexibles conçus pour l'attaque initiale d'incendie municipal

Applications

- Boyaux d'attaque intérieure
- Boyaux de décontamination et de lavage à grande eau
- Boyaux d'incendie marin
- Boyaux d'applications industrielles

Caractéristiques et avantages

- Quand il est spécifié, offert avec les raccords Mertex Wayout®
- Disponible avec l'espace encastré Identify® pour les codes de couleur, codes à barres ou pour des marques identificatrices
- Toutes les tailles disponibles en rouge et jaune, 45 mm (1,75 po) également offert en bleu, orange et vert



- Sans entretien : il suffit de l'essuyer et de le remettre en service
- Construit à l'aide du nitrile pour offrir une excellente résistance à l'abrasion
- Très résistant aux produits carburants, chimiques et huileux, à la chaleur ainsi qu'aux polluants et est imperméable aux moisissures et autres organismes aérogènes
- Assorti d'une garantie de cinq ans*
* Lorsque les raccords Mertex Wayout® sont utilisés, il porte notre garantie "2-10L ("2" ans tous risques", "10 ans contre tous défauts manufacturiers" et "À Vie contre la délamination")

Diamètre du Boyau		Diamètre du raccord		Poid 15.2M (50') Non-Racc.		Dia. Rouleau 15.2M (50')		Pression Service		Pression d'essai		Pression d'éclat	
Po.	mm	Po.	mm	Livres	Kg	Po.	Cm.	PSI	kPa	PSI	kPa	PSI	kPa
1	25	1 3/16	30	9.3	4.2	16.0	40.6	300	2 070	600	4 140	900	6 200
1 1/2	38	1 3/4	45	14.5	6.6	16.0	40.6	300	2 070	600	4 140	900	6 200
1 3/4	45	2	51	17.0	7.7	16.5	41.9	300	2 070	600	4 140	900	6 200
2	51	2 3/16	56	18.3	8.3	17.0	43.2	300	2 070	600	4 140	900	6 200
2 1/2	64	2 3/4	70	24.0	10.9	17.5	44.5	300	2 070	600	4 140	900	6 200
3	76	3 5/16	84	29.0	13.2	18.0	45.7	300	2 070	600	4 140	900	6 200

FLD FORESTRY^{MC}

Boyau forestier aplati couvert de caoutchouc lorsqu'une taille compacte, la résistance thermique et la légèreté sont des atouts



Applications

- Boyau d'attaque pour organisme forestier
- Boyau d'attaque de feu de broussailles pour camion à incendie

Caractéristiques et avantages

- Offert en jaune vif
- Perte de charge moindre que pour des boyaux à gaine double comparables

- Version de 19 mm (0,75 po) comprend des raccords de boyau d'arrosage pour une plus grande flexibilité
- Surpasse les exigences de rendement standard NFPA 1961 et de UL
- Sans entretien : il suffit de l'essuyer et de le remettre en service

Diamètre du Boyau		Diamètre du raccord		Poid 15.2M (50') Non-Racc.		Dia. Rouleau 15.2M (50')		Pression Service		Pression d'essai		Pression d'éclat	
Po.	mm	Po.	mm	Livres	Kg	Po.	Cm.	PSI	kPa	PSI	kPa	PSI	kPa
3/4	19	1	25	5.5	2.5	12.0	30.5	300	2 070	600	4 140	900	6 200
1	25	1 3/16	30	7.0	3.2	12.5	31.8	300	2 070	600	4 140	900	6 200
1 1/2	38	1 3/4	44	11.0	5.0	12.5	31.8	300	2 070	600	4 140	900	6 200

Cours offerts

Les cours suivants sont offerts :

- Mode opératoire d'une ligne de boyaux de motopompe
- Réparation et maintenance de pompes à incendie portatives
- Principes de base de la lutte aux incendies de forêt

Les cours sont donnés en classe et sur le terrain par un instructeur certifié S100 expérimenté. Nos cours peuvent être donnés soit dans nos salles de classe ou à un emplacement distant.

Pour commander

Nous avons des distributeurs partout dans le monde. Contactez l'entreprise ou consultez notre site web pour connaître celui le plus près.

Notes :

- Procédé unique Mertex® : Canada (1 295 104) ainsi que dans 15 autres pays
- Procédé breveté Hydro-Wick® : Canada (2 087 576) et États-Unis (5 515 262, 5 676 783 et 5 858 148)
- Brevets Baby Merlug® : Canada (2 168 802), États-Unis (6 328 350) et autres brevets en attente
- Brevets du raccord rallonge Merlug® : Canada (2 152 661), États-Unis (6 318 767), Nouvelle-Zélande (286 872) et Australie (706 326)
- Les acronymes UL et ULC correspondent respectivement à Underwriters Laboratories USA et Underwriters Laboratories of Canada
- L'acronyme FM correspond à Factory Mutual
- L'abréviation ® représente les marques déposées de Les Textiles Mercedes Ltée, à moins d'avis contraire
- L'abréviation ™ représente les marques de commerce de Les Textiles Mercedes Ltée ou de HighWater (Boyau) inc., à moins d'avis contraire
- Tous les boyaux respectent ou surpassent les exigences de rendement de 1961 de la NFPA (National Fire Protection Association), des UL (Underwriter's Laboratories) et de FM (Factory Mutual).

Conditions de vente

Marchandise en rupture de stock ou endommagée

Les ruptures de stock, dommages et erreurs d'expédition doivent être signalés dès réception de la marchandise et au moins dans les dix jours consécutifs à la livraison. Tout envoi doit être soigneusement inspecté à la recherche de dommages visibles avant d'être accepté ou refusé ou encore de faire l'objet d'une note de dommage lors de la signature du bon de réception.

Retour de marchandise

Si de la marchandise doit être retournée, contacter le Service à la clientèle et indiquer en détail les motifs du retour de marchandise. Le Service à la clientèle émettra un numéro de bon de retour de marchandise qui devra être indiqué lors de la réexpédition. Des frais de manutention et de réassortiment minimaux de 20 % seront imputés au matériel retourné pour crédit. La marchandise doit être à l'état neuf initial après inspection et retournée franco de port.

Note : Les articles non standard ne peuvent être annulés ou retournés pour crédit.

Garanties

Garantie standard

Les Textiles Mercedes Ltée et/ou HighWater (Boyau) inc. offrent une garantie limitée sur les articles qu'elles fabriquent, telle que décrit ci-après sous **Défectuosités**, mais refusent toute responsabilité pour :

- Tout produit défectueux utilisé pour un usage autre que celui pour lequel il a été conçu
- Les changements et modifications non explicitement approuvés par Les Textiles Mercedes Ltée et/ou HighWater (Boyau) inc.
- L'utilisation déraisonnable, les dommages supplémentaires ou tout autre dommage causé au produit qui ne résulte pas d'une défectuosité ou de la manutention
- Les blessures personnelles, les dommages à la propriété ou les dommages accessoires ou indirects qui résultent d'une mauvaise utilisation ou installation, de la négligence, d'une réparation ou d'une altération du produit.

Note : Les Textiles Mercedes Ltée et/ou HighWater (Boyau) inc. n'offrent aucune garantie concernant tout article qu'elles n'ont pas fabriqué. L'acheteur n'a droit qu'à la garantie que lui offrent les fabricants concernés.

Défectuosités

Les Textiles Mercedes Ltée et/ou HighWater (Boyau) inc. garantissent que les produits qu'elles fabriquent sont exempts de toute défectuosité et/ou d'erreur de manutention pour une période d'un (1) an à partir de la date de facturation (v. manuel des pompes pour les limites d'heures d'utilisation, etc.). * Tout article estimé défectueux doit être retourné à Les Textiles Mercedes Ltée et/ou HighWater (Boyau) inc. pour examen et évaluation. Si un produit comporte un défaut de fabrication, Les Textiles Mercedes Ltée et/ou HighWater (Boyau) inc. le réparera ou le remplacera ainsi que remboursera à l'acheteur des frais de transport raisonnables.

Garanties Krakenhammer^{mc} **10-L** et **2-10-L** des produits municipaux

- **2** se rapporte à une garantie tous risques de deux ans.

Les textiles Mercedes Ltée ou HighWater (Boyau) inc. réparera ou remplacera, à sa discrétion, les articles de boyau d'incendie qui subiront des dommages accidentels au cours de la période de garantie de deux (2) ans. Des dommages accidentels peuvent se produire en raison des causes d'un incendie, de coupures, d'usure par frottement ou de toute autre source de danger qui caractérise la lutte contre un incendie et pourraient rendre les produits inutilisables. Les boyaux et les raccords utilisés pour autre chose que la lutte aux incendies ne bénéficient pas de la présente garantie. Les textiles Mercedes Ltée et/ou HighWater (Boyau) inc. se réservent la décision finale en cas d'ambiguïté concernant un produit endommagé.

- **10** se rapporte à une garantie de dix ans contre les défauts de fabrication

- **L** se rapporte à une garantie contre le délaminage du revêtement intérieur

Produits sous la couverture Krakenhammer[®] **10L**

Produits MTFS-800-DP[®], MTFS-800-DP[®], Future-Line[®], MTSS-800^{mc} et Tournament Hose[®].

Produits sous la couverture Krakenhammer^{mc} **2-10L**

Raccords Mertex Wayout[®] et Storz iReflect[®] ainsi que produits KrakenExo[®], Aquaflow Plus[®], Aquapower^{mc}, Megaflo[®] Breather, X-Stream[®] Plus, X-Stream[®], Hydratak 600^{mc*}, Deluge^{mc**} et IntrepidXP^{mc**}.

* Si jumelés au raccord Mertex Wayout[®] en attente de brevet

** Si jumelés au levier de blocage Storz iReflect[®] en attente de brevet.

Pour obtenir une réparation ou un remplacement, demander un numéro de retour de produit avant d'expédier le boyau à l'usine.

Le coût d'envoi du boyau à l'usine sera à la charge du service d'incendie. Les Textiles Mercedes Ltée et/ou HighWater Hose inc. assumeront les frais de retour du boyau au service d'incendie.

Pour obtenir un numéro de retour de produit, contacter votre distributeur ou consulter la section Retour de marchandise.

La présente garantie peut en tout temps être annulée à la discrétion de Les Textiles Mercedes Ltée et/ou de HighWater (Boyau) inc.

HighWater (Boyau) inc. garantit ses boyaux Deluge^{mc}, IntrepidXP^{mc} et Hydratak^{mc} pour une période de cinq ans.



Distribué par AL CARRIÈRE EXTINCTEUR
4850 rue Louis-B.-Mayer, Laval, Qc, H7P 0H7
Tél : 1-877-INCENDIE
www.alcarriere.qc.ca